

# Magnificat vii toni

original notation a 5th higher (G2, C2, C3, C4) 1

Et ex - sul - ta -  
Et ex -  
Ma - gni - fi - cat a - ni - ma me - a Do - mi - num. Et ex - sul - ta - vit

vit spi - ri - tus me - us in De - o sa - lu -  
- sul - ta - vit spi - ri - tus me -  
spi - ri - tus me

in De - o  
- ta - ri, sa - lu - ta - ri me - o, me -  
- us in De - o sa - lu - ta -  
- us in De - o sa - lu -  
sa - lu - ta - ri, sa - lu - ta -

18

- - - - o, sa - lu - ta - - - -  
 - - - - ri me - - o,  
 - ta - - - ri me - o, in  
 - ri me - o,

23

- - - - ri me - o.  
 sa - lu - ta - - - ri me - o.  
 De - o sa - lu - ta - - - ri me - o.  
 sa - lu - ta - - - ri me - o.

Qui - arespexit humilitatem an-cil - lae su - ae: ecce enim ex hoc beatam me dicent omnes gene-ra-ti - o nes.

28

Qui - a\_\_\_\_\_ fe - cit mi - - - hi ma - - -  
 Qui - a\_\_\_\_\_ fe - cit *mi* - - *hi*, mi - -  
 Qui - a\_\_\_\_\_ fe - cit mi -

35

gna qui po - - - - -

-hi ma - - gna qui po - - - - tens est: -

- - - hi ma - gna - - - qui po -

mi - hi ma - - gna - - - qui po -

41

- - - - tens est: et san-ctum

- et - - - san - ctum no - men e

- tens est: et san-ctum no-

tens - - - est: et san-ctum no - men e - jus, et san

48

no - men e - - - jus, et san - ctum no -

et - - - san - - ctum no - men

men e - jus, et - - - san - ctum no - men

ctum no - men e - - jus, - - -

52

men e - jus.  
e - jus, e - jus.  
e - jus, et san - ctum no - men e - jus.  
et san - ctum no - men e - jus.

Et mi - sericodia ejus a progenie in pro - ge - ni - es: ti - men - ti - bus e - um.

57

Fe - cit po -  
Fe - cit po - ten -  
Fe - cit po - ten - ti - am

64

ten - ti - am in bra - chi -  
ti - am in bra - chi o su -  
su - o,

70

o su - - - - - o: di - sper - - - - -  
 - - - - - o: di - sper - sit, di -  
 su - - - - - o: di - sper - - - - -

76

sit, di - sper - sit su - per - bos men - - - - -  
 - sper - - - - - sit su - per - - - - - bos men  
 - sit su - per - - - - - bos, su - per - - - - - bos

82

- te cor - - - - - dis su - i, cor-dis su - i,  
 - te cor - dis, men - te cor - - - - - dis su -  
 men - te cor-dis su - i, men - te cor dis, men

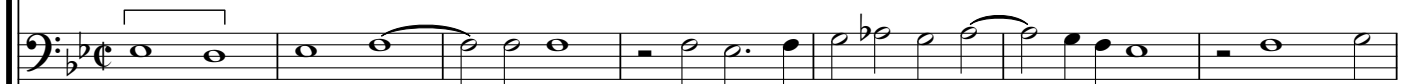
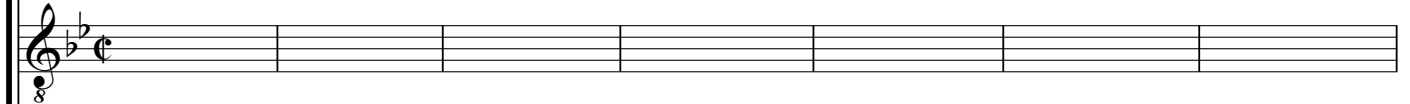
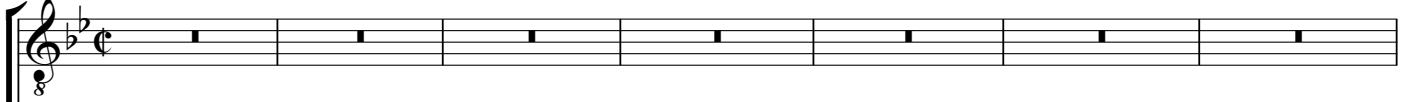
88

men - - - - - te cor - - - - - dis su - i.  
 i, men - te cor - - - - - dis su - i.  
 - te cor-dis su - i, men - te cor-dis su - i, men - te cor - dis su - i.



De - po - su - it po - ten - tes de se - de, et ex - al - ta - vit hu - mi - les.

94



E - su - ri - en - tes im - ple - vit bo - nis, im -



E - su - ri - en - tes im - ple - -

101



et di - - - vi - tes di -



- ple - - - vit bo - - - nis: et di - vi -



- - vit bo - nis, et di - vi - tes,

108



- mi - - - sit in - a - nes, di -



- - - tes di - mi - sit in - a -



et di - vi - - - tes di - mi - - sit in -

115

mi - - - sit in - a - nes, et di - vi -  
 nes, in - a - nes, di - mi-sit in - a - nes,  
 -a - nes, di - mi-sit in - a - nes, in - a -

122

tes di - mi - - - - - sit  
 di - mi - sit in - a - - - - nes,  
 - nes, di - mi - - - - sit in -

126

in - a - - nes, in - a - nes.  
 di - mi - sit in - a - nes.  
 - a - - - - nes, in - a - nes.

Su - sce - pit Israel pu - er - rum su - um, recordatus miseri - cor - i - ae su - ae:

131

Si - - - cut lo - cu - tus est ad pa -

Si - - cut lo - cu - tus est ad

Si - - - cut lo - cu - tus

Si - - - cut lo - cu - tus est ad pa -

138

- tres no - - - stros, no - - - - -

pa - - - - tres no - stros, *ad* pa - tres no - stros,

est ad pa - - - - tres no - - - -

- - - tres no - stros, A - bra - ham,

145

stros, A - - bra - ham et se - - - - mi -

A - - - bra - ham et se - mi - ni e - jus

stros, et se - mi - ni e -

A - bra - ham, A - - - bra - ham



152

ni e - - jus in sae - - cu - la, in\_ in sae - - - - - cu - la, et se - mi - ni jus in sae - cu - la, in sae - cu - et se - - mi - ni e - jus in

159

sae - - - - - cu - la, in sae - cu - la. e - - - - - jus in sae - - - - - cu - la. - la, et se - mi - ni e - jus in sae - cu - la. sae - - - - - cu - la, in sae - - - - - cu - la.

165

Si - cut Glo - ri - a Pa - tri et Fi - li - o, et Spi - ri - tu - i San - cto. Si - Si - cut e - rat

169

e - rat in prin - ci - - pi - o, et -  
 - rat in prin - ci - pi - o, et  
 - cut e - rat in prin - ci - - - pi - o, et  
 in prin - ci - pi - o, in prin - ci - - pi - o,

176

nunc, et sem - - - per, et in sae -  
 nunc, et sem - per, et sem - - per,  
 nunc, et sem - - - per, et sem -  
 et nunc, et sem - per, et nunc, et sem - per,

182

- - - cu - la sae - cu - lo - rum,  
 et nunc, et sem - - - - -  
 - - - - - per, et in sae -  
 et in sae - - - - - cu -

188

et in sae - cu - la sae - cu - lo - - - - rum,  
 - per, et in sae - cu - la sae - cu - lo - - - - rum.  
 cu - - - - la sae - cu - lo - - - -  
 la sae - - - - cu - lo - rum, sae - cu - lo - rum, sae - cu -

195

et in sae - cu - la sae - cu - lo - - - - rum. A - men.  
 A - - - - - men.  
 - - - - - rum, sae - cu - lo - rum. A - men.  
 lo - - - - - rum. A - men.