

11

Treble

Alto

Tenor I

Tenor II

Baritone

Bass

in De - - o, in De - -

in De - - - o

in De - - - o, in De -

in De - o, in De -

in De - - - - - o

in De - - - - -

16

Treble

Alto

Tenor I

Tenor II

Baritone

Bass

- - o sa - lu - ta - ri me - - o, sa -

sa - lu - ta - ri me - - - o, me - -

- - - o sa - lu - ta - ri me - o,

- o sa - lu - ta - ri me - - o, sa - lu - ta - ri

sa - lu - ta - ri me - - - - -

- o sa - lu - ta - ri me - o, sa - lu -

20

Treble
Alto
Tenor I
Tenor II
Baritone
Bass

lu - ta - ri me - - - - - o,
o, sa - - - lu - ta - ri
sa - - - lu - ta - ri me - - - - -
me - - - - - o,
o, sa -
ta - ri me - - - - - o,

22

Treble
Alto
Tenor I
Tenor II
Baritone
Bass

me - - - - - o.
me - - - - - o.
o.
sa - lu - ta - ri me - - - - - o.
- lu - ta - ri me - - - - - o.
sa - lu - ta - ri me - - - - - o.

25

Baritone

All voices
Qui - a re - spe - xit hu - mi - li - ta - tem an - cil - le su - ae:

26

Baritone

ec - ce e - nim ex hoc be - a - tam me di - cent om - nes ge - ne - ra - ti - o - nes.

27

Treble
Qui - - - - -

Tenor II
Qui - - - - -

Baritone
Qui - - - - -

31

Treble
a fe - cit mi - hi ma - - - -

Tenor II
a fe - cit mi - hi ma -

Baritone
a fe - cit mi - hi ma - - - gna,

35

Treble
gna qui po - tens est, qui po tens

Tenor II
gna qui po - tens est,

Baritone
fe - cit mi - hi ma - - - - gna qui po tens est, qui

39

Treble
est, qui po - tens est, qui po - tens

Tenor II
qui po - tens est, qui po - tens

Baritone
po - tens est, qui po - tens

43

Treble

Tenor I

Tenor II

Baritone

Bass

est:

et

est, qui po - tens est:

est, qui po - tens est:

et sanc - tum no -

47

Treble

Tenor I

Tenor II

Baritone

Bass

et sanc - tum no -

sanc - tum no - men e - - - ius, e - -

et sanc - tum no - men e - - - ius,

et sanc - tum no - - - men e -

men e - - - - - ius, e -

51

Treble

Tenor I

Tenor II

Baritone

Bass

men e - - - - ius, e -

ius, e - - - - ius, e -

e - - - ius, e - - -

ius, e - - -

ius, e - - -

55

Treble

Tenor I

Tenor II

Baritone

Bass

ius, e - - -

ius, e - - -

ius, e - - -

ius, e - - -

ius, e - - -

59

Treble

Tenor I

Tenor II

Baritone

Bass

ius, e - - - ius,

ius,

ius, e - - - ius, e -

e - - - ius, e -

62

Treble

Tenor I

Tenor II

Baritone

Bass

e - - - ius.

e - - - ius.

ius.

ius.

ius.

65 ALL

Baritone



Et mi - se - ri - cor - di - a e - ius a pro - ge - ni - e in pro - ge - ni - es:

66

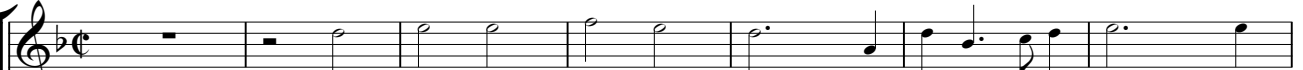
Baritone



ti - men - ti - bus e - um.

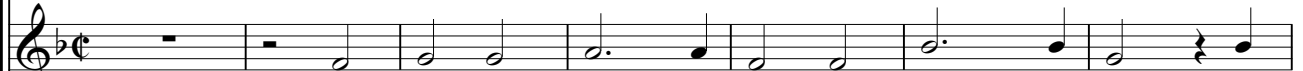
67

Treble



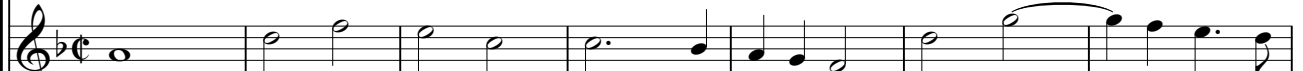
Fe - cit po - ten - ti - am in bra - chi - o su -

Alto



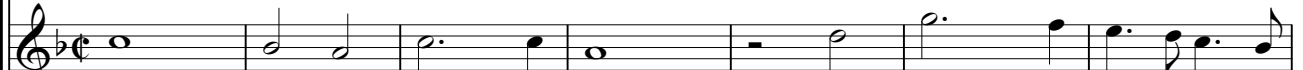
Fe - cit po - ten - ti - am in bra - chi - o su -

Tenor I



Fe - cit po - ten - ti - am in bra - chi - o su -

Tenor II



Fe - cit po - ten - ti - am in bra - chi - o su -

Baritone



Fe - cit po - ten - ti - am in bra - chi - o su -

Bass



Fe - cit po - ten - ti - am in bra - chi - o su -

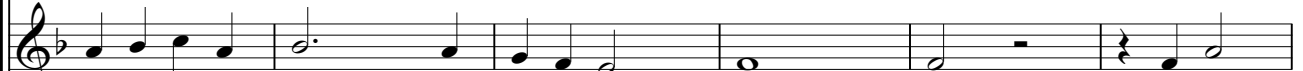
74

Treble



o, dis - per - sit su - per - bos, su -

Alto



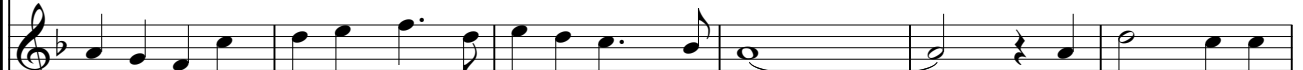
o: dis - per -

Tenor I



o:

Tenor II



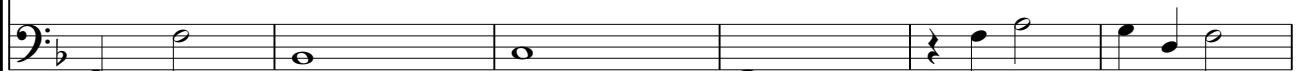
o: dis - per - sit su -

Baritone



o: dis -

Bass



- o, su - o: dis - per - sit su - per -

80

Treble
per - - bos, su - per - bos, su - per - bos, su - per -

Alto
sit su - per - bos, su - per - - - bos, su - per - bos,

Tenor II
per - - - - bos, su - per -

Baritone
per - sit su - per - bos, su - per - bos, su - per - - - -

Bass
- - - - - bos, su - per - bos, su - per - bos, su -

86

Treble
- - - - - bos, su - per -

Alto
su - per - - - - bos, su - per -

Tenor II
bos, su - per - bos, su - per -

Baritone
bos, su - per - - - - -

Bass
per - - - - - bos, su - per -

91

Treble
bos,

Alto
- bos, men - te cor-dis su - - - i, men-te cor-dis su -

Tenor I
men - te cor-dis su - - -

Tenor II
bos, su - per - bos men-te cor-dis

Baritone
- bos, su - per - bos men-te cor - dis su - - - -

Bass
- bos, su - per - - - - -

97

Treble

Alto

Tenor I

Tenor II

Baritone

Bass

men - te cor-dis su - - - i,

i, men - te cor-dis su - - -

su - - - i, su - - -

- i, men-te cor-dis su - - - i, men - te cor-dis

bos men-te cor-dis su - - -

103

Treble

Alto

Tenor I

Tenor II

Baritone

Bass

men - te cor-dis su - - - i, men - te cor-dis su - - - i.

i, su - - - i.

men - te cor-dis su - - - i.

- i, su - - - i.

su - - - i.

i, men-te cor-dis su - - - i.

109

ALL

Baritone

De - po - su - it po - ten - tes - de: et ex - al - ta - vit hu - mi - les.

134

Treble
mi - sit in - a - nes, di - mi - sit in - a - nes,

Treble II
a - nes, di - mi - sit in - a - - - nes, et

Alto I
et di - vi - tes di - mi - sit in - a - -

Alto II
- - - - - nes, et

Tenor I
- - - nes, et di - vi - tes di - mi - sit in - a - -

Bass
- - - et di - vi - tes di - mi - sit in -

Bass II
et di - vi - tes di - mi - sit in - a - - - - nes,

139

Treble
in - a - nes,

Treble II
di - vi - tes di - mi - sit in - a - nes, in - a -

Alto I
- - - nes, in - a - - - -

Alto II
di - vi - tes di - mi - sit in - a - - - nes,

Tenor I
- - - nes, in - a - - - - nes, in -

Bass
a - - - nes, in - a - - - -

Bass II
in - a - - - - nes, in -

154

Treble
in - a - - nes, in - a - - nes.

Treble II
in - a - - nes, in - a - - nes.

Alto I
nes, in - a - - nes.

Alto II
in - a - - nes.

Tenor I
nes, in - a - nes, in - a - nes.

Bass
nes.

Bass II
nes, in - a - - nes.

159 ALL

Baritone
Su - sce - pit Is - ra - el pu - e - rum su - um:

160

Baritone
re - cor - da - tus mi - se - ri - cor - di - e su - ae.

161

Tenor I
Si - - cut, si - - cut

Tenor II
Si - - cut, si - -

Baritone
Si - -

Bass
Si -

165

Tenor I lo - cu - tus est

Tenor II cut lo - cu - tus

Baritone cut lo - cu - tus est

Bass cut lo - cu - tus est, lo - cu - tus



169

Tenor I ad pa - tres nos - - - - - tros, nos - - - - -

Tenor II est ad pa - tres nos - - - - - tros, nos -

Baritone ad pa - tres nos - - - - - stros, ad pa - tres nos -

Bass est ad pa - tres nos - - - - - tros, nos -



173

Tenor I - - - - - tros:

Tenor II - - - - - tros:

Baritone - - - - - tros: A -

Bass - - - - - tros:

176

Tenor I
8 A - - bra - - - ham

Tenor II
8 A - bra - - - - - ham

Baritone
- bra - - - - - ham

Bass
A - bra - - - - - ham

179

Alto I
et se - mi-ni e - ius in sae-cu - la,

Alto II

Tenor I
8 et se - mi-ni e - ius in sae-cu - - la, et se - mi-ni e - ius in

Baritone
et se - mi-ni e - ius in sae-cu - - - -

Bass
et se - mi - ni e - ius in sae - cu - - -

Bass II

et

183

Alto I
et se - mi-ni e - ius in sae - cu - - - -

Alto II
et se - mi - ni e - ius in sae -

Tenor I
8 sae - cu - - - - - la, in sae - cu -

Baritone
- la, in sae - cu - - - -

Bass
- - - - la, in sae - cu - - - -

Bass II
se - mi-ni e - ius in sae - cu - - - -

194

Alto I
la, in sae - cu - - -

Alto II
- - - - - la,

Tenor I
- - - - - la, in sae - cu -

Baritone
(- u -) la, in sae - cu - - -

Bass
in sae - cu - - - - -

Bass II
- - - - - la, in

198

Alto I
- - - - - la, in sae - cu -

Alto II
- - - - - in sae - cu - - - -

Tenor I
- - - - - la, in sae - cu - - - - la,

Baritone
- la, in sae - cu - - - - la, in sae - cu - la,

Bass
- la, in sae - cu - - - -

Bass II
sae - cu - - - - la, in sae - cu -

201

Alto I
- la, in sae - cu - la.

Alto II
- la, in sae - cu - la.

Tenor I
in sae - cu - la.

Baritone
in sae - cu - la, in sae - cu - la.

Bass
- la, sae - cu - la.

Bass II
- la, sae - cu - la.

205 ALL

Baritone
Glo - ri - a pa - tri et fi - li - o: et spi - ri - tu - i sanc - to.

Treble
Si

Tenor I
Si

Tenor II
Si - cut, si

Baritone
Si

210

Treble
cut, si - cut

Tenor I
cut, si

Tenor II
cut e - rat in prin

Baritone
cut, si

214

Treble
e - rat in prin - ci - pi - - - - - o

Tenor I
cut e - rat in prin - ci - pi - - - - -

Tenor II
ci - pi - - - - - o et nunc et sem -

Baritone
cut e - rat in prin - ci - pi - - - - - o et nunc et sem - per, et nunc et

218

Treble
et nunc et sem - per, et sem - - - per, et nunc et sem -

Tenor I
o et nunc et sem - per, et sem - - - per,

Tenor II
per, et sem - - - per, et nunc et sem - - -

Baritone
sem - - - per, et nunc et sem - per, et nunc et sem - - -

222

Treble
- - - per, et nunc et sem - - -

Alto
-

Tenor I
et nunc et sem - - - per, et nunc et sem -

Tenor II
- per, et nunc et sem - - - per, sem -

Baritone
per, et sem - per, et sem-per, et nunc et sem - per, et sem -

Bass
-

226

Treble
per: et in sae - cu - la sae - cu - lo -

Alto
et in sae - cu - la sae - cu - lo - - - rum.

Tenor I
per: et in sae - cu - la sae - cu - lo - rum.

Tenor II
per: et in sae - cu - la sae - cu - lo - rum. A - - -

Baritone
per: et in sae - cu - la sae - cu - lo - - - - -

Bass
et in sae - cu - la sae - cu - lo - - - - -



231

Treble
- rum. A - - - men, a -

Alto
A - - men, a - - - men, a -

Tenor I
A - - - - - men, a - -

Tenor II
- - - men, a - - - - - men,

Baritone
- - - rum. A - - - men, a - - -

Bass
- - - rum. A - - - - - - -

235

Treble
Alto
Tenor I
Tenor II
Baritone
Bass

men, a - men, a - men, a - men, a -



239

Treble
Alto
Tenor I
Tenor II
Baritone
Bass

a - men, a - men, a - men, a - men, a -

242

Treble
men, a - - - - - men.

Alto
men, a - - - - - men.

Tenor I
men, a - - - - - men.

Tenor II
men, a - - - - - men.

Baritone
men, a - - - - - men.

Bass
men, a - - - - - men.