

Ad cenam Agni providi

Sabbato in Albis, et in Diebus Dominicis post Pascha

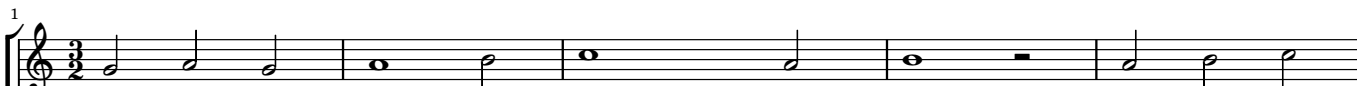
Johann Stadlmayr (1575-1648)



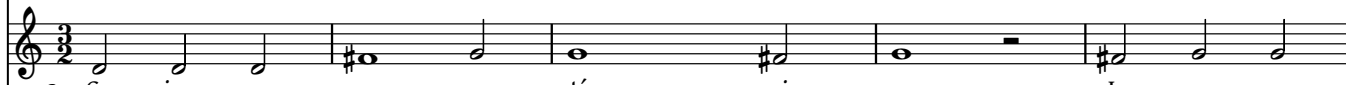
1. Ad ce - nam___ A - gni___ pró - vi - di, Sto - lis___ sa - lú - tis___ cán - di - di,
 3. Pro - té - cti___ pa - schae___ vé - spe - ro A de - va - stán - te___ án - ge - lo,
 5. O ve - ra,___ di - gna___ hó - sti - a, Per quam___ fran - gún - tur___ tár - ta - ra,
 7. E - sto pe - rén - ne___ mén - ti - bus Pa - schá - le,___ Ie - su,___ gáu - di - um



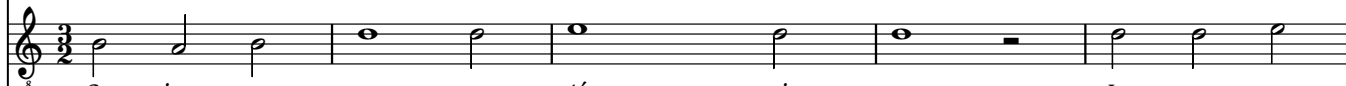
Post trán - si - tum ma - ris Ru - bri___ Chri - sto ca - ná - mus___ prín - ci - pi.
 De Pha - ra - ó - nis___ á - spe - ro___ Su - mus e - ré - pti im - pé - ri - o.
 Cap - tí - va___ plebs re - dí - mi - tur,___ Red - dún - tur___ vi - tae___ praé - mi - al
 Et nos re - ná - tos___ grá - ti - ae___ Tu - is tri - úm - phans ág - gre - ga.



2. Cu - ius cor - pus san - ctís - si - mum In a - ra
 4. Iam pa - scha no - strum Chri - stus est, A - gnus oc -
 6. Con - súr - git Chri - stus tú - mu - lo, Vi - ctor re -
 8. Ie - su, ti - bi sit gló - ri - a, Qui mor - te



2. Cu - ius cor - pus san - ctís - si - mum In a - ra
 4. Iam pa - scha no - strum Chri - stus est, A - gnus oc -
 6. Con - súr - git Chri - stus tú - mu - lo, Vi - ctor re -
 8. Ie - su, ti - bi sit gló - ri - a, Qui mor - te



2. Cu - ius cor - pus san - ctís - si - mum In a - ra
 4. Iam pa - scha no - strum Chri - stus est, A - gnus oc -
 6. Con - súr - git Chri - stus tú - mu - lo, Vi - ctor re -
 8. Ie - su, ti - bi sit gló - ri - a, Qui mor - te



2. Cu - ius cor - pus san - ctís - si - mum In a - ra
 4. Iam pa - scha no - strum Chri - stus est, A - gnus oc -
 6. Con - súr - git Chri - stus tú - mu - lo, Vi - ctor re -
 8. Ie - su, ti - bi sit gló - ri - a, Qui mor - te

6

cru - cis tór - - ri - dum, Cru - ó - re e - ius
 cí - sus ín - - no - cens; Sin - ce - ri - tá - tis
 dit de bá - - ra - thro, Ty - rán - num tru - dens
 vi - cta praé - - ni - tes, Cum Pa - tre et al - mo

cru - cis tór - - ri - dum, Cru - ó - re e - ius ró -
 cí - sus ín - - no - cens; Sin - ce - ri - tá - tis á -
 dit de bá - - ra - thro, Ty - rán - num tru - dens vín -
 vi - cta praé - - ni - tes, Cum Pa - tre et al - mo Spí -

cru - cis tór - - ri - dum, Cru - ó - re e - ius
 cí - sus ín - - no - cens; Sin - ce - ri - tá - tis
 dit de bá - - ra - thro, Ty - rán - num tru - dens
 vi - cta praé - - ni - tes, Cum Pa - tre et al - mo

cru - cis tór - - ri - dum, Cru - ó - re e - ius
 cí - sus ín - - no - cens; Sin - ce - ri - tá - tis
 dit de bá - - ra - thro, Ty - rán - num tru - dens
 vi - cta praé - - ni - tes, Cum Pa - tre et al - mo

11

ró - - se - o Gu - stán - do, ví - vi - mus De - o.
 á - - zy - ma Ca - ro e - ius o - blá - - ta est.
 vín - cu - lo Et ré - se - rans pa - ra - dí - sum.
 Spí - ri - tu, In sem - pi - tér - na saé - cu - la.

- - se - o Gu - stán - do, ví - vi - mus De - o.
 - - zy - ma Ca - ro e - ius o - blá - - ta est.
 - - cu - lo Et ré - se - rans pa - ra - dí - sum.
 - - ri - tu, In sem - pi - tér - na saé - cu - la.

ró - - se - o Gu - stán - do, ví - vi - mus De - o.
 á - - zy - ma Ca - ro e - ius o - blá - - ta est.
 vín - cu - lo Et ré - se - rans pa - ra - dí - sum.
 Spí - ri - tu, In sem - pi - tér - na saé - cu - la.

ró - - se - o Gu - stán - do, ví - vi - mus De - o.
 á - - zy - ma Ca - ro e - ius o - blá - - ta est.
 vín - cu - lo Et ré - se - rans pa - ra - dí - sum.
 Spí - ri - tu, In sem - pi - tér - na saé - cu - la.



(8.) A - men.