

CHRISTE, QUI LUX ES ET DIES (I)

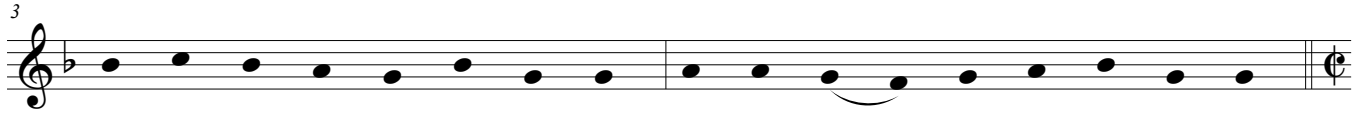
Office hymn for Compline

Robert White (c.1538-1574)

ed. Ross Jallo



1. Chri - ste, qui — lux es et di - es, no - ctis te - ne - bras de - te - gis,



lu - cis - que lu - men cre - de - ris, lu - men be - a - tum prae - di - cans.



2. Pre - ca - mur, — san - cte Do - mi - ne, de - fen -



2. Pre - ca - mur, — san - cte Do - mi - ne, de - fen -



2. Pre - ca - mur, — san - cte Do - mi - ne, de - fen -



2. Pre - ca - mur, — san - cte Do - mi - ne, de - fen -



2. Pre - ca - mur, — san - cte Do - mi - ne, de - fen -

11

de nos in hac nocte; sit nobis in terra -

de nos in hac nocte; sit nobis in terra -

de nos in hac nocte; sit nobis in terra -

de nos in hac nocte; sit nobis in terra -

de nos in hac nocte; sit nobis in terra -

17

qui - es, qui - e - tam _____ noctem tri - bu - e.

qui - es, qui - e - tam _____ noctem tri - bu - e.

qui - es, qui - e - tam _____ noctem tri - bu - e.

qui - es, qui - e - tam _____ noctem tri - bu - e.

qui - es, qui - e - tam _____ noctem tri - bu - e.

23

3. Ne gra - vis _____ so - mnus ir - ru - at, nec ho - stis nos sur - ri - pi - at,

25

nec ca - ro il - li con - sen - tiens nos ti - bi — re - os sta - tu - at.

27

4. O - cu - li — so - mnum ca - pi - ant, cor ad

4. O - cu - li — so - mnum ca - pi - ant, cor ad

4. O - cu - li — so - mnum ca - pi - ant, cor ad

4. O - cu - li — so - mnum ca - pi - ant, cor ad

4. O - cu - li — so - mnum ca - pi - ant, cor ad

33

te sem - per vi - gi - let, dex - te - ra tu - a pro -

te sem - per vi - gi - let, dex - te - ra tu - a pro -

te sem - per vi - gi - let, dex - te - ra tu - a pro -

te sem - per vi - gi - let, dex - te - ra tu - a pro -

te sem - per vi - gi - let, dex - te - ra tu - a pro -

39

te - gat fa - mu - los qui te di - li - gunt.

te - gat fa - mu - los qui te di - li - gunt.

te - gat fa - mu - los qui te di - li - gunt.

te - gat fa - mu - los qui te di - li - gunt.

te - gat fa - mu - los qui te di - li - gunt.

45

5. De - fen - sor no - ster, a - spi - ce, in - si - di - an - tes re - pri - me,

47

gu - ber - na tu - os fa - mu - los, quos san - gui - ne mer - ca - tus es.

49

6. Me - men - to no - stri, Do - mi - ne, in gra -

6. Me - men - to no - stri, Do - mi - ne, in gra -

6. Me - men - to no - stri, Do - mi - ne, in gra -

6. Me - men - to no - stri, Do - mi - ne, in gra -

6. Me - men - to no - stri, Do - mi - ne, in gra -

55

vi i - sto cor - po - re: qui es de - fen - sor a -
 vi i - sto cor - po - re: qui es de - fen - sor a -
 vi i - sto cor - po - re: qui es de - fen - sor a -
 vi i - sto cor - po - re: qui es de - fen - sor a -
 vi i - sto cor - po - re: qui es de - fen - sor a -

61

ni - mae, ad - e - sto — no - bis, Do - mi - ne.
 ni - mae, ad - e - sto — no - bis, Do - mi - ne.
 ni - mae, ad - e - sto no - bis, Do - mi - ne.
 ni - mae, ad - e - sto — no - bis, Do - mi - ne.
 ni - mae, ad - e - sto — no - bis, Do - mi - ne.

67

7. De - o Pa - tri sit glo - ri - a, e - jus - que so - li Fi - li - o:

69

cum Spi - ri - tu Pa - ra - cli - to: et nunc et — in per - pe - tu - um. A - men. —