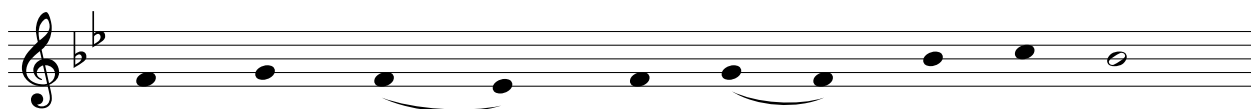


# Veni Creator Spiritus

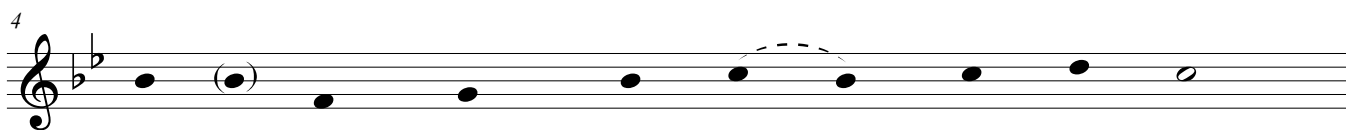
Rabanus Maurus

SAT

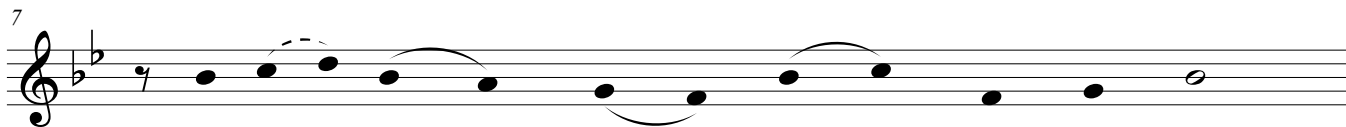
Giles Binchois  
Edited by: Jane Lynch



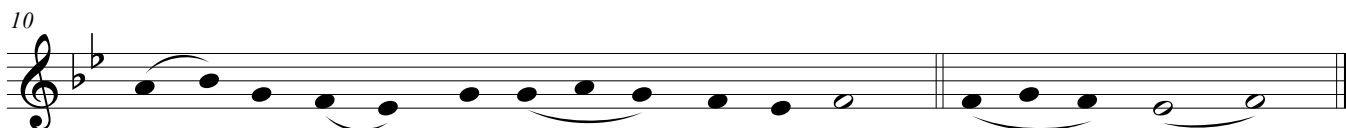
1. Ve - ni Cre - a - tor\_\_\_\_ Spi - ri - tus,  
3. Tu se - pti - for - mis\_\_\_\_ mu - ne - re,  
5. Ho - stem re - pel - las - lon - gi - us,  
7. De - o Pa - tri sit\_\_\_\_ glo - ri - a,



Men - tes tu - o - rum\_\_\_\_ vi - si - ta:  
Di - gi - tus pa - ter - nae\_\_\_\_ dex - te - rae,  
Pa - cem - que do - nes\_\_\_\_ pro - ti - nus:  
Et\_\_\_\_ Fi - li - o, qui a mor - tu - is



Im ple\_\_ su - per - na\_\_\_\_ gra - ti - a  
Tu ri - te\_\_\_\_ pro - mis - sum Pa - tris,  
Du - cto - re\_\_\_\_ sic\_\_\_\_ te\_\_\_\_ prae - vi - o,  
Sur - re - xit,\_\_\_\_ ac\_\_\_\_ Pa - ra - cli - to,



Quae tu cre - a - sti\_\_\_\_ pe - cto - ra.  
Ser - mo - ne\_\_\_\_ di - tans\_\_\_\_ gut - tu - ra.  
Vi - te - mus o - mne\_\_\_\_ no - xi - um.  
In\_\_\_\_ sae - cu - lo - rum\_\_\_\_ sae - cu - la. A - men.\_\_\_\_

15

2. Qui di - ce - ris \_\_\_\_\_ Pa-ra - cli -  
 4. Ac - cen - de\_\_ lu - men sen - si -  
 6. Per te sci - a - mus, da, \_\_\_\_\_ Pa -

21

tus, al - tis - si - mi do - num De - i. fons vi -  
 bus, in - fun - de a - mo - rem cor - di - bus, in - fir -  
 trem, no - sca - mus\_\_ at - que Fi - li - um, te - que\_\_ u -

27

vus, i - gnis, ca - ri - tas, et  
 ma no - stri cor - po - ris vir -  
 tri - us - que Spi ri - tum cre

vus, i - gnis, ca - ri - tas, et  
 ma no - stri cor - po - ris vir -  
 tri - us - que Spi ri - tum cre

33

spi - ri - ta - lis un - cti - o.  
 tu - te fir - mans per - pe - ti.  
 da - mus om - ni tem - po - re.

spi - ri - ta - lis un - cti - o.  
 tu - te fir - mans per - pe - ti.  
 da - mus om - ni tem - po - re.