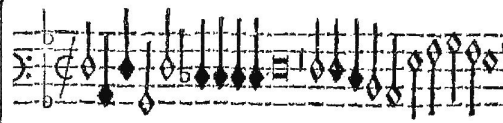


PSALM 121.

MET GROT JOLYT BEN ICK SOE SEER VERBLYT



Et grot jolyt ben ick soe seer verblyt met g. so.

Cornelis Boscoop, 1531 - 1573

Superius
 Contra-Tenor
 Tenor
 Bassus

Met grot jo - lyt ben ick soe seer ver-blyt, met grot jo-lyt ben
 Met grot jo - lyt ben ick soe seer ver-blyt, ben ick soe
 Met grot jo - lyt ben ick soe seer ver-blyt, met grot jo-lyt ben
 Met grot jo - lyt ben ick soe seer ver-blyt,

4
 S
 CT
 T
 B

ick soe seer ver-blyt, met grot jo - lyt ben ick soe seer ver -
 seer ver-blyt, met grot jo - lyt ben ick soe seer ver -
 ick soe seer ver-blyt, soe seer ver-blyt, met grot jo-lyt ben ick soe seer ver -
 met grot jo - lyt ben ick soe seer ver - blyt,

7
 S
 CT
 T
 B

blyt, in die wor-den die ick heb ont -
 blyt, in die wor-den die ick heb ont - faen, die ick
 blyt, in die wor-den die ick heb ont-faen, in die
 in die wor-den die ick heb ont - faen, die ick heb ont - faen, in die

Psalmen David met vier partijen, Düsseldorf, 1568.

10

S
faen, in die wor-den die ick heb, die ick heb ont-faen: ins Hee - ren huys dar

CT
heb, ick heb ont-faen, die ick heb ont - faen: ins Hee - ren huys dar

T
wor-den die ick heb ont-faen, die ick heb ont - faen: ins Hee - ren huys dar

B
wor-den die ick heb ont-faen, die ick heb ont - faen: ins Hee-ren huys dar

14

S
sul - len zy in - tre - den, dar sul - len wy in - tre - den, dar

CT
sul - - - len zy in-tre - den, dar sul - len wy in -

T
sul - len zy in-tre - - - - den, dar sul - len wy in -

B
sul - len zy in-tre - den, in - tre - - - - den, dar sul - len

18

S
sul - len wy in - tre - den, dar sul - len wy in -

CT
tre - den, in - tre - den, dar sul - len wy in - tre - den, dar

T
tre - den, dar sul - len wy in - tre - - - -

B
wy dar sul - len wy dar sul - len wy in -

22

S
tre - - - den, tot den Herr wy sul - len

CT
sul-len wy in-tre - den, tot den Herr wy sul - - - - len

T
den, in - tre - den, tot den Herr wy sul - len gaen, tot den

B
tre - - - - den, tot den Herr wy sul - len gaen, tot den

Boscoop - Psalm 11

25

S gaen, tot den Herr wy sul - len gaen, wy sul - len

CT gaen, tot den Herr wy sul - len gaen, wy sul - len gaen,

T Herr wy sul - len gaen, wy sul - - - len gaen,

B Herr wy sul - len gaen, tot den Herr wy sul - len gaen,

28

S gaen, tot God dien wy al - tyt aen - be - den, met be -

CT tot God dien wy al - tyt aen - be - den, met be - trou - wen cle -

T tot God dien wy al - tyt aen - be - den, met be - trou - wen,

B tot God dien wy al - tyt aen - be - den, met be - trou - wen, met

32

S trou - wen, met be - trou - wen cle - ven aen, cle -

CT ven aen, met be - trou - wen cle - ven aen, met be - trou - wen

T met be - trou - - - wen cle - - - - - - - - - -

B be - - - trou - wen cle - ven aen, met be - trou - wen cle - ven

35

S ven aen, met be - trou - wen, met be - trou - wen

CT cle - ven aen, met be - trou - wen cle - ven aen,

T ven aen, met be - trou - wen cle -

B aen, met be - trou - wen cle - ven aen, met be - trou - wen, met be -

38

S cle - - - - ven aen, tot God dien wy al - tyt aen -

CT met be-trou - wen cle - ven aen, tot God dien wy al - tyt aen -

T ven aen, tot God dien wy al - tyt aen -

B trou - wen cle - ven aen, tot God dien wy al - tyt aen -

42

S be - - - den, met be - trou - wen, met be -

CT be - den, met be - trou - wen cle - - - ven aen, met be -

T be - den, met be-trou - wen, met be - trou -

B be - - - den, met be-trou - wen, met be - - - trou - wen

45

S trou-wen cle - ven aen, cle - ven aen, met be - trou -

CT trou-wen cle - ven aen, met be-trou - wen cle - ven aen, met be-trou-wen cle -

T wen cle - - - - - ven aen, met be -

B cle - ven aen, met be-trou-wen cle - ven aen, met be - trou - wen cle-ven aen,

49

S wen, met be-trou-wen cle - - - - ven aen.

CT ven met be-trou-wen cle - ven aen, cle - ven aen.

T trou - wen cle - - - - - ven aen, cle - ven aen.

B met be-trou - wen, met be-trou - wen cle - ven aen, cle - ven aen.