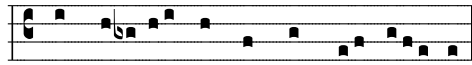


# Missa Ave Maris Stella

Josquin des Prez  
1455?-1521

## Gloria



Cantor. Glo - ri - a in ex - cel - sis De - o.

Superius

Altus

Reductio

mp  $\text{♩} = 110$  Soli *cresc.*

4

S

A

Superius tutti *mf*

Altus tutti *mf*

7

S

A

*cresc.*

10

S

A

T

*f* *cresc.*

Et in ter - ra pax

Et in ter - ra pax ho - mi - ni -

ho - mi - ni - bus, bo - nae vo - lun - ta - tis. Lau -

bus, bo - nae vo - lun - ta - tis. Lau - da - mus te.

-da - mus te. Be - ne - di - ci - mus te. A -

Be - ne - di - ci - mus te. A - do - ra -

-do - ra - mus te. Glo - ri - fi - ca

mus te. Glo - ri - fi - ca - mus te, glo - ri - fi - ca -

13

S

A

T

B

mus te. Gra - ti - as

Gra - ti - as a - gi - mus ti -

Gra - ti - as

Tutti *mf*

16

S

A

T

B

a - gi - mus ti [bi, ti]

[bi, ti] bi, prop - ter mag -

a - gi - mus ti bi, prop -

*cresc. poco a poco* *mf*

19

S

A

T

B

prop - ter mag - nam

- bi, prop - ter mag - nam

nam glo - ri - am tu am.

- ter mag - nam glo - ri - am tu am.

*cresc.* *mf*

22

S — glo - ri - am tu - am.

A — glo - ri - am tu - am.

T Do - mi - ne De - us, rex coe - le -

B Do - mi - ne De - us, rex coe - le -

*cresc.* *f*

25

S De - us Pa - ter om - ni - po - tens. Do - mi - ne Fi - li

A De - us Pa - ter om - ni - po - tens. Do - mi - ne

T *stis,* Je -

B *stis,* Do - mi - ne Fi - li

*f* *cresc.* *f*

28

S u - ni - ge - ni - te, Je - su Chri -

A Fi - li u - ni - ge - ni - te, Je - su Chri -

T su Chri -

B u - ni - ge - ni - te, Je - su -

*f*

31

S -ste. Do - mi - ne De - us, a -

A - ste. Do - mi - ne De - us,

T -ste. Do - mi - ne De - us,

B Chri - ste. Do - mi - ne De -

*dim. poco mp mp cresc.*

34

S - gnus De - i, Fi - li - us Pa -

A a - gnus De - i, Fi - li - us Pa -

T a - gnus De - i, Fi -

B - us, a - gnus De - i, Fi -

*cresc. cresc.*

37

S - tris. Qui tol - lis pec - ca - ta mun -

A - tris. Qui

T - li - us Pa - tris.

B - li - us Pa - tris.

*f cresc. dim. poco mp* *o. = xx Soli*

43

S

A

T

B

tol - lis pec - ca - ta mun - di,

Qui tol - lis pec - ca - ta mun -

49

S

A

T

B

- di, mi - se - re - re no - bis.

- ta mun - di, mi - se - re - re no - bis.

56

S

A

T

B

pec - ca - ta mun - di,

Qui tol - lis pec - ca - ta mun - di, mun -

Qui tol - lis pec - ca - ta mun -

Qui tol - lis pec - ca - ta mun - di, mun -

63

S  
A  
T  
B

su - sci - pe de - pre - ca - ti - o -  
[di, mun] - di, su - sci - pe de - pre -  
- di, su - sci - pe de - pre - ca -  
- di, su - sci - pe de - pre - ca - ti - o -

*cresc.* *cresc.*

68

S  
A  
T  
B

- nem, su - sci - pe de - pre - ca - ti - o - nem  
- ca - ti - o - nem, de - pre - ca - ti - o - nem no -  
- ti - o - nem no - stram.  
- nem no - stram. Qui

*mf* *dim.*

73

S  
A  
T  
B

no - stram. mi - se - re -  
- stram. Qui se - des ad dex - te - ram Pa - tris,  
mi - se -  
se - des, qui se - des ad dex - te - ram Pa - tris,

*mp* *dim.*

79

S - re no - bis. tu so - lus Do - mi -

A Quo - ni - am tu so - lus sanc - tus,

T - re - re no - bis. tu so - lus Do - mi - nus,

B Quo - ni - am tu so - lus sanc - tus, tu

*p* *Tutti* *mf*

84

S nus,

A tu so - lus Al - tis - si - mus, Je - su Chri - ste.

T

B Cum

so - lus Al - tis - si - mus, Je - su Chri - ste.

*cresc. poco a poco*

89

S Cum sanc - to Spi - ri - tu in glo - ri -

A Cum sanc - to Spi - ri - tu,

T sanc - to Spi - ri - tu, in glo - ri - a, in glo - ri - a De -

B

*cresc.*

94

S - a De - i Pa - tris. A -

A in glo - ri - a De - i Pa - tris. A -

T - i Pa [tris, Pa] tris.

B in glo - ri - a De - i Pa tris.

99

S

A men, A -

T [men, A]

B A

103

S

A men. men.

T men.

B men.

[men, A] men.

*cresc. molto* *rit.* *dim. poco*