

Te Deum

S. Neukomm

Maestoso

f

Te

5

De - um lau - da - mus, Te Do - mi-num con - fi - te - mur,

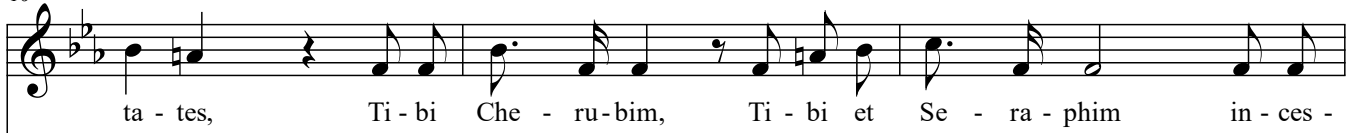
9

Te ae - ter - num Pat - rem om - nis ter - ra ve - ne - ra - tur,

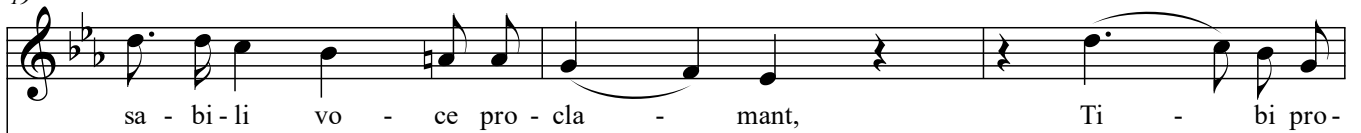
13



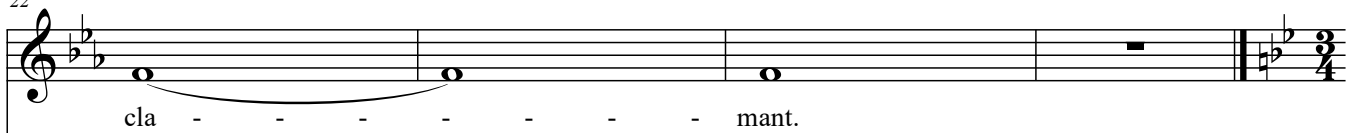
16



19



22



26 *Adagio f*

Sanc - - - - tus,

Pleno

30

Sanc - - - - tus,

34

Sanc - - - - tus,

38 *f*

Sanc - tus, Sanc - tus, Do - mi-nus De - us Sa - ba - oth,

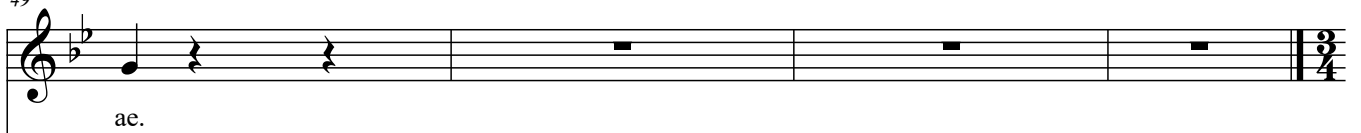
42



46



49



53

Andantino

58

ra - rum lau - da - bi-lis nu - me - rus, Te mar - ty - rum can - di -

62

da - tus lau - dat, lau - dat ex - er - ci - tus. Tu per or - bem ter -

67

ra - rum, per or - bem ter - ra - rum Te sanc - ta con - fi - te - tur ec -

72

cle - si - a. *f* Pat - rem im - men - sae ma - jes -

Pleno

77

ta - tis, Pat - rem im - men - sae ma - jes - ta - - -

81

tis.

85

Ve - ne - ran - dum Tu - um ve - rum et u - ni - cum

mf

88

Fi - li - um Sanc - tum quo - que pa - ra - cli - tum

92 *f*

Spi - ri - tum. Tu Rex glo - ri - ae Chri - ste, Tu Pat - ris sem - pi -

92 *Pleno*

98

ter - nus es Fi - li - us, Tu ad li - be - ran - dum sus - cep -

98 *mf*

103

tu - - - rus ho - mi - nem, non hor - ru - is - ti

103

107

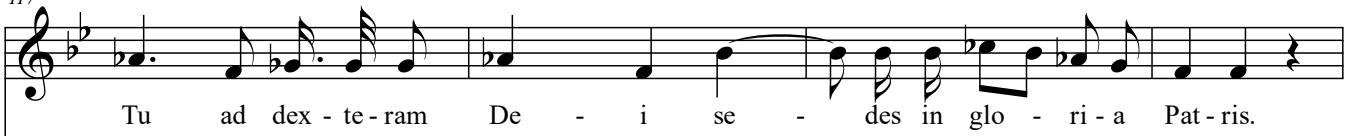
Vir - gi - nis u - te - rum, Tu de - vic - to mor - tis a - cu - le -

107

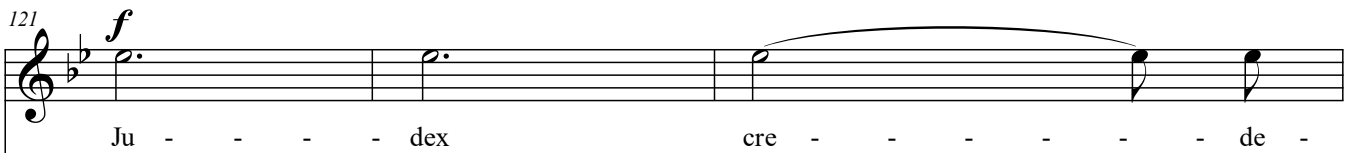
112



117

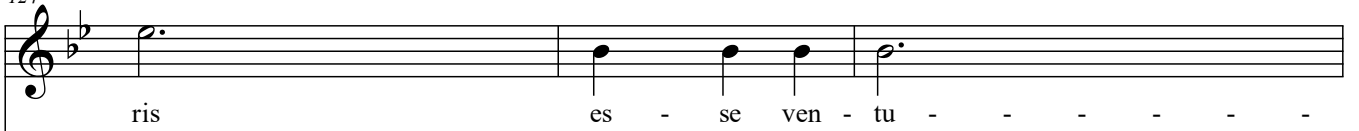


121



Pleno

124



127

rus.

127

131 *Andante sostenuto* Ten. u. Sop.

Te er - go quae - su - mus

131

p

137

fa - mu - lis Tu - is sub - ve - nis, quos pre - ti - o - so san - gui - ne,

137

141 Bass u. Alt

quos re - de - mis - ti. Ae - ter - na fac cum sanc - tis Tu - is in

141

145

Ten. u. Sop.

glo - ri - a nu - me - ra - ri.

Sal - vum fac po - pu - lum,

145

149

po - pu - lum Tu - um Do - mi - ne

et be - ne - dic hae - re - di - ta - ti Tu - ae,

149

153

f Bass u. Alt

Do - - - mi - ne.

Et re - ge e - os,

et ex - tol - le

153

158

il - los us - que in ae - ter - num,

in - ae - ter - num.

158

163 Ten. u. Sop.

Per sin - gu - los di - es be - ne -

168

di - ci - mus Te et lau - da - mus no - men Tu - um in sae - cu - lum et in

173 Bass u. Alt

sae - cu - lum sae - - - cu - li. Dig -

177

na - - - re Do - mi - ne, dig - na - - - re di - e

180

is - to si - ne pec - ca - to nos cus - to - di - re, fig -

183

Tutti p

na - - - re Do - mi - ne. Mi - se -

187

re - re, mi - se - re - re nost - ri Do - mi - ne,

190

mi - se - re - re, mi - se - re - re

193 *f*

nost - ri, mi - se - re - re nost - ri Do - mi - ne.

193 *p*

196 Ten. u. Sop.

Fi - at mi - se - ri - cor - di - a Tu - a Do - mi - ne su - per nos, quem

196 *tr*

200 Bass u. Alt

ad - mo - dum spe - ra - vi - mus, spe - ra - vi - mus in Te, mi - se -

200

204

re - re nost - ri Do - mi - ne, mi - se - re - - - re.

204

208 *Maestoso f*

In Te spe - ra - vi, in Te spe - ra - vi Do - mi - ne, non con -

212

fun - dar in ae - ter - num, in Te spe - ra - vi Do - mi - ne,

216

in Te spe - ra - vi, in Te spe - ra - vi Do - mi -

220

Ten. u. Sop.

ne, in Te spe - ra - vi, in Te spe - ra - vi Do - mi - ne, in

225

Te, in Te spe - ra - vi non con - fun - dar in ae - ter - num,

229

Bass u. Alt

non con - fun - dar, non con - fun - dar in ae -

232

f

ter - num, in Te, in Te spe - ra - vi, in

235

Te spe - ra - vi Do - mi - ne, in Te in Te spe - ra - -

239

vi Do - mi - ne, in Te spe - ra - vi, in Te spe -

Pleno

242

ra - vi, in Te spe - ra -

ff

246

vi non con - fun - dar in ae - ter - num, non con -

250

fun - dar in ae - ter - num.