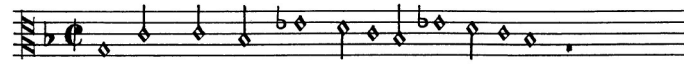


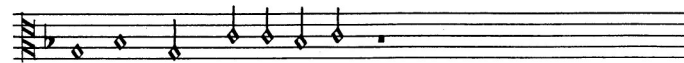
# PSAUME 61 - ENTEN POURQUOI JE M'ÉCRIE

Jan Pieterszoon Sweelinck

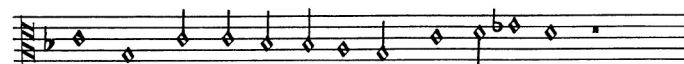
T. D.B. - M.P.



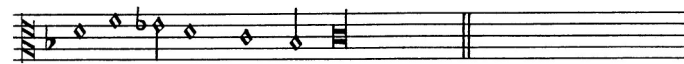
Enten pourquoi je m'écrie, Je te prie,



O mon Dieu, exauce moi:



Du bout du monde mon ame, Qui se pâme,



Ne reclame autre que toi.

## PREMIERE PARTIE

1.2

S I - Cantus  
A I - Altus  
T I - Tenor  
B I - Bassus  
S II - Quintus  
A II - Sextus  
T II - Quintus  
B II - Sextus

En - - - ten pour - quoy je m'es - cri -  
En - - - ten pour - quoy je m'es - cri -  
En - - - ten pour - quoy je m'es - cri -  
En - ten pour - quoy je m'es - cri -

Source: Sweelinck, Opera Omnia, VNM  
Parts re-arranged into double choir.  
Transposed minor third down.

(C) Wim Looyestijn - 2021. May be freely copied for non-commercial use.

Psaume 61 - Sweelinck

1.3 1.4 1.5

S 1 e, Je te pri - e, O mon Dieu ex - au - ce moy: Du

A 1 e, Je te pri - e, O mon Dieu ex - au - ce moy:

T 1 e, Je te pri - e, O mon Dieu ex - au - ce moy:

B 1 e, Je te pri - e, O mon Dieu ex - au - ce moy:

S 2

A 2

T 2

B 2

1.6 1.7 1.8

S 1 bout du mon - - - de mon a - me, Qui se pas - - - -

A 1 Du bout du mon - - - de mon a - me, Qui se pas - - - - me,

T 1 Du bout du mon - de mon a - - - me, Qui se pas - me,

B 1 Du bout du mon - de mon a - me, Qui se pas - me,

S 2

A 2

T 2

B 2

Psaume 61 - Sweelinck

1.9 1.10 1.11

S 1 me, Ne re - cla - me au-tre que toy.

A 1 Ne re - cla - me au - tre que toy, au - tre que toy.

T 1 Ne re - cla - me au-tre que toy.

B 1 Ne re - cla - - - me au - tre que toy.

S 2 Mon - te

A 2 Mon - te

T 2 Mon - te

B 2 Mon - te

1.12 1.13 1.14 1.15

S 1

A 1

T 1

B 1

S 2 moy des - sus la ro - che, Dont l'ap - pro - che Et l'ac - ces ne m'est per

A 2 moy des - sus la ro - che, Dont l'ap - pro - che Et l'ac - ces ne m'est per -

T 2 moy des - sus la ro - che, Dont l'ap - pro - che Et l'ac - ces ne m'est per

B 2 moy des - sus la ro - che, Dont l'ap - pro - che Et l'ac - ces ne m'est per -

Psaume 61 - Sweelinck

1.16 1.17 1.18

S 1  
A 1  
T 1  
B 1

S 2  
A 2  
T 2  
B 2

1.19 1.20 1.21

S 1  
A 1  
T 1  
B 1

S 2  
A 2  
T 2  
B 2

mis: Car tu es ma for - te - res - se, ma for - te - res - se, et ad-dres - se, En -  
 mis: Car tu es ma for - te - res - - - se, et ad-dres - se,  
 mis: Car tu es, Car tu es ma for - te - res - se, et ad-dres - se,  
 mis: Car tu es ma for - te - res - se, et ad-dres - se,

De - dans ton saint ta - - - ber -  
 De - dans ton saint ta -  
 De - dans ton saint ta - - - ber -  
 De - dans ton saint

con - - - tre mes en - ne - mis. De - dans ton saint ta -  
 En - con - tre mes en - ne - mis. De - dans ton saint  
 En - con - tre mes en - ne - mis.  
 En - con - tre mes en - ne - mis.

Psaume 61 - Sweelinck

1.22                      1.23                      1.24                      1.25

S 1 na - - - - cle, Ha - - - bi - ta - - - - cle

A 1 ber - na - - - - cle, Ha - - - bi - ta - - - - cle

T 1 na - cle, Ha - bi - ta - - - - cle

B 1 ta - ber - na - cle, De - dans ton saint ta - ber - na - cle, Ha - bi -

S 2 ber - na - - - - cle, Ha - - - bi - ta - - - - cle Ha -

A 2 ta - ber - na - cle, De - dans ton saint ta - ber - na - - - - cle, Ha - bi - ta -

T 2 De - dans ton saint ta - - - - ber - na - cle, Ha - bi -

B 2 De - dans ton saint ta - ber - na - - - - cle, Ha - bi - ta -

1.26                      1.27                      1.28

S 1 A ja-mais je choi - si - ray, A ja-mais je choi - si - ray,

A 1 A ja-mais je choi - si - ray, A ja-mais je

T 1 A ja-mais je choi - si - ray, A ja-mais je choi - si - ray, A ja -

B 1 ta - - - - cle A ja-mais je choi - si - ray,

S 2 bi - ta - - - - cle A ja-mais je choi - si - ray, je choi - si -

A 2 cle A ja-mais je choi - si - ray, A . ja -

T 2 ta - - - - cle A ja-mais je choi - si - ray,

B 2 cle A ja-mais je choi - si - ray, A ja -

Psaume 61 - Sweelinck

1.29 1.30

S 1  
A 1  
T 1  
B 1

S 2  
A 2  
T 2  
B 2

1.31 1.32 1.33

S 1  
A 1  
T 1  
B 1

S 2  
A 2  
T 2  
B 2

A ja-mais je choi - si - ray, je choi -  
choi - si - ray, A ja - mais je choi - si - ray, A ja -  
mais je choi - si - ray, A ja-mais je  
A ja - mais je choi - si - ray, je  
ray, A ja-mais je  
mais je choi - si - ray, A ja - mais je choi -  
mais je choi - si - ray, je choi -  
mais je choi - si - ray, A ja -

si - ray. Re - cours tres - seur et fi - de - le  
mais je choi - si - ray. Re - cours tres - seur et fi - de - le  
choi - si - ray. Re - cours tres - seur et fi - de - le  
choi - si - ray. Re - cours tres - seur et fi - de - le

choi - - si - ray. Re - cours tres - seur  
si - ray. Re - cours tres - seur  
ray. Re - cours tres - seur Re - cours tres - seur  
mais je choi - si - ray. Re - cours tres - seur Re - cours tres - seur

Psaume 61 - Sweelinck

1.34 1.35

S 1  
A 1  
T 1  
B 1

Sous ton ais - le Je

S 2  
A 2  
T 2  
B 2

et fi - de - le Sous ton ais - le Je sçay que je trou - ve -

1.36 1.37

S 1  
A 1  
T 1  
B 1

sçay que je trou - ve - ray, Je sçay que je trou - ve - ray,

S 2  
A 2  
T 2  
B 2

ray, Je sçay que je trou - ve - ray, Je sçay que je

ray, Je sçay que je trou - ve - ray, Je sçay que je

ray, Je sçay que je trou - ve - ray, Je sçay que je

Psaume 61 - Sweelinck

1.38 1.39 1.40

S 1 Je sçay que je trou - ve - ray. Car ce de que je de - si - re,

A 1 Je sçay que je trou - ve - ray.

T 1 Je sçay que je trou - ve - ray. Car de ce que je de -

B 1 Je sçay que je trou - ve - - - ray.

S 2 trou - ve - ray, que je trou - ve - ray. Car de ce que je de - si -

A 2 trou - ve - ray, que je trou - ve - - - ray. Car de ce que je de - si -

T 2 trou - ve - ray. que je trou - ve - ray.

B 2 trou - ve - ray, que je trou - ve - ray.

1.41 1.42 1.43

S 1 Tres cher Si - - - re, Il t'a pleu me fai - re un don,

A 1 Il t'a

T 1 si - re, Tres cher Si - re, Il t'a

B 1 Il t'a pleu me fai - re un don,

S 2 re, Tres cher Si - re, Tres cher Si - re, Il t'a pleu me fai - re un don, Il t'a

A 2 re, Tres cher Si - re, Tres cher Si - re, Il t'a pleu me fai - re un don, Il t'a

T 2

B 2



Psaume 61 - Sweelinck

1.44 1.45 1.46 1.47

S 1  
Et m'as don - né, Et m'as don - né, Et m'as don -

A 1  
pleu me fai-re un don, Et m'as don - né,

T 1  
pleu me fai-re un don, Et m'as don - né, Et m'as don - né,

B 1  
Et m'as don - né, Et m'as don -

S 2  
pleu me fai-re un don, Et m'as don - né, Et m'as don - né, Et m'as don -

A 2  
pleu me fai-re un don, Et m'as don - né, Et m'as don -

T 2  
Et m'as don - né, Et m'as don - né, Et m'as don -

B 2  
Et m'as don - né,

1.48 1.49 1.50

S 1  
né en par - ta - ge, en par - ta -

A 1  
Et m'as don - né en par - ta - - - ge, en par - ta -

T 1  
Et m'as don - né en par - ta - ge, en par - ta - - - ge

B 1  
né, Et m'as don - né

S 2  
né Et m'as don - né en par - ta - ge, en par - ta -

A 2  
né, Et m'as don - né en par - ta - ge, en par - ta - - -

T 2  
né en par - ta - - - ge, en par - ta - ge

B 2  
Et m'as don - né, en par - ta - ge

Psaume 61 - Sweelinck

1.51 1.52 1.53 1.54

S 1  
ge L'he-ri - ta ge, L'he-ri - ta - ge

A 1  
ge L'he-ri - ta ge,

T 1  
L'he - ri - ta ge, L'he-ri - ta - - - ge

B 1  
L'he-ri - ta ge, L'he-ri - ta - ge

S 2  
ge L'he-ri - ta ge, L'he-ri - ta -

A 2  
ge, en par-ta - ge L'he-ri - ta ge, L'he-ri - ta -

T 2  
L'he-ri - ta ge, L'he-ri - ta - - -

B 2  
L'he-ri - ta ge, L'he-ri - ta -

1.55 1.56 1.57

S 1  
De ceux qui crai-gnent, De ceux qui crai-gnent ton Nom,

A 1  
De ceux qui crai - gnent ton Nom,

T 1  
De ceux qui crai-gnent, De ceux qui crai-gnent, qui crai-gnent ton Nom,

B 1  
De ceux qui crai - - - gnent ton Nom,

S 2  
ge De ceux qui crai-gnent, De

A 2  
ge De

T 2  
ge De ceux qui crai-gnent, De ceux qui crai - gnent ton Nom, De ceux qui

B 2  
ge De

Psaume 61 - Sweelinck

1.58 1.59

S 1 De ceux qui crai - gnent, De

A 1

T 1 De ceux qui crai - gnent, De ceux qui crai - gnent ton

B 1

S 2 ceux qui crai - gnent De ceux qui crai - gnent ton

A 2 ceux qui crai - gnent ton Nom,

T 2 crai - gnent, De ceux qui crai - gnent, qui crai - gnent ton

B 2 ceux qui crai - - - - gnent ton

2.2 2.3

S 1 ceux qui crai - gnent, De ceux qui crai - gnent ton Nom.

A 1 De ceux qui crai - - - - gnent ton Nom.

T 1 Nom, De ceux qui crai - gnent, De ceux qui crai - gnent ton Nom.

B 1 De ceux qui crai - gnent ton Nom.

S 2 Nom, De ceux qui crai - gnent, De ceux qui crai - gnent ton Nom.

A 2 De ceux qui crai - gnent ton Nom.

T 2 Nom, De ceux qui crai - gnent ton Nom, ton Nom.

B 2 Nom, De ceux qui crai - gnent ton Nom.

Psaume 61 - Sweelinck

SECONDE PARTIE

2.4

2.5

2.6

S 1

A 1

T 1

B 1

S 2

A 2

T 2

B 2

2.7

2.8

2.9

S 1

A 1

T 1

B 1

S 2

A 2

T 2

B 2

Psaume 61 - Sweelinck

2.10 2.11 2.12

S 1 e, An - ne - e des - sus an - ne - e, Or - don - ne - e

A 1 ne - - - e, Or - don - ne - e, Or - don - ne - e A ton

T 1 e, Or - don - ne - e, Or - don - ne - e

B 1 e, Or - don - ne - e

S 2 ne - e des - sus an - ne - e, Or - don - ne - e Or - don - ne - e

A 2 ne - e, Or - don - ne - e, Or - don - ne - e

T 2 e, An - ne - e des - sus an - ne - e, Or - don - ne - e

B 2 An - ne - e des - sus an - ne - e, Or - don - ne - e

2.13 2.14 2.15

S 1 A ton Roy s'ad - jous te - ra, s'ad - jous - te -

A 1 Roy A ton Roy s'ad - jous te - ra,

T 1 A ton Roy s'ad - jous te - ra, s'ad - jous - te - ra:

B 1 A ton Roy s'ad - jous te - ra:

S 2 A ton Roy s'ad - jous te - ra, s'ad - jous - te - ra, s'ad - jous - te -

A 2 A ton Roy s'ad - jous te - ra, s'ad - jous - te -

T 2 A ton Roy A ton Roy s'ad - jous te - ra, s'ad - jous - te -

B 2 A ton Roy s'ad - jous te - ra, s'ad - jous - te -

Psaume 61 - Sweelinck

2.16 2.17 2.18

S 1 ra: Si que tou - jours, Si que tous -

A 1 Si que tou - jours, Si que tou - jours, Si que tous -

T 1 Si que tou - jours, Si que tou - jours, Si que tous - jours, Si que tous -

B 1 Si que tou - jours,

S 2 ra: Si que tou - jours, Si que tous - jours, Si que tous -

A 2 ra: Si que tou - jours, Si que tou - jours,

T 2 ra: Si que tou - jours, Si que tous - jours, Si que tous -

B 2 ra: Si que tous - jours Si que tous - jours

2.19 2.20 2.21

S 1 jours as - - - sue - re - - - e Sa du - re -

A 1 jours as - - - sue - re - - - e

T 1 jours as - sue - re - - - e Sa du - re -

B 1 as - - - sue - re - - - e Sa

S 2 jours as - sue - re - e

A 2 as - - - sue - re - - - e Sa du - re - - -

T 2 jours as - - - sue - re - - - e

B 2 as - - - sue - - - re - - - e Sa du - re - - -

Psaume 61 - Sweelinck

2.22 2.23 2.24

S 1 e De sie - cle en - sie - cle se -

A 1 Sa du - re - - - e

T 1 e De sie - cle en - sie - cle se -

B 1 du - - - re - - - e De

S 2 Sa du - re - e

A 2 e De sie - cle en - sie - cle se -

T 2 Sa du - re - - - - - e

B 2 e De sie - cle en - sie - cle se - - - -

2.25 2.26 2.27

S 1 ra, De sie - cle en sie - cle se - ra. De sie - cle en sie - cle,

A 1 De sie - cle en sie - cle se - ra,

T 1 ra, De sie - cle en sie - cle se - ra, De

B 1 sie - cle en - sie - cle se - - - - - De

S 2 De sie - cle en - sie - cle se - ra, De sie - cle en sie - cle se -

A 2 ra, De sie - cle en - sie - cle se -

T 2 ra, De sie - cle en - sie - cle se -

B 2 ra, De sie - cle en - sie - cle se - - - -

Psaume 61 - Sweelinck

2.28 2.29 2.30

S 1 De sie - cle en sie - cle se - ra, De sie - cle en sie -

A 1 De sie - cle en sie - cle se - ra, De sie - cle en sie - - -

T 1 sie - cle en sie - cle se - ra, De sie - cle en

B 1 sie - cle en - sie - cle se - - - ra, De sie - cle en

S 2 ra. De sie - cle en sie - cle, De sie - cle en sie - cle se -

A 2 ra, De sie - cle en sie - cle se - ra, De sie - cle en sie - cle se -

T 2 ra, De sie - cle en sie - cle se - ra.

B 2 ra, De sie - cle en sie - cle se - - -

2.31 2.32 2.33

S 1 cle se - ra.

A 1 cle se - ra.

T 1 sie - cle se - ra.

B 1 sie - cle se - ra.

S 2 ra. De - vant Dieu sans fin ne

A 2 ra. De - vant Dieu sans fin ne ter - me

T 2 De - - - vant Dieu sans fin ne ter - -

B 2 ra. De - vant Dieu sans fin ne ter -



Psaume 61 - Sweelinck

2.34 2.35 2.36

S 1  
A 1  
T 1  
B 1

S 2  
A 2  
T 2  
B 2

ter - me Se - ra fer - - - me Son re - - - gne en  
Se - ra fer - - - me Son re - - - gne, Son re -  
me Se - - - ra fer - - - me Son re - - -  
me Se - ra fer - - - me Son re - - - gne, Son

2.37 2.38 2.39

S 1  
A 1  
T 1  
B 1

Ap - pres-te, ô Dieu, Ap - pres-te, ô Dieu, Ap -  
Ap - pres-te, ô Dieu, Ap - pres-te, ô Dieu,  
Ap - - - pres - - - te, ô Dieu,  
Ap - pres-te, ô Dieu, Ap - pres-te, ô

S 2  
A 2  
T 2  
B 2

tou - - - te seur - té.  
gne en tou - te seur - té.  
gne en tou - te seur - té.  
re - - - gne en tou - te seur - té.

Psaume 61 - Sweelinck

2.40 2.41 2.42

S 1 pres-te, ô Dieu, qui le gar - des, Ses deux gar - - - des,

A 1 qui le gar - - - - - des, Ses deux gar - des, Ta gra - ce et ta

T 1 qui le gar - - - des, Ses deux gar - des,

B 1 Dieu, qui le gar - des, Ses deux gar - des, Ses deux gar - des, Ta gra -

S 2

A 2

T 2

B 2

2.43 2.44 2.45

S 1 Ta gra - ce et ta ve - ri - té, Ta gra - ce et ta ve - ri - té.

A 1 ve - ri - té, Ta gra - - - ce et ta ve - ri - té - Ta gra-ce et ta ve - ri - té.

T 1 Ta gra - - - - ce et ta ve - - - ri - té.

B 1 ce et ta ve - ri - té, Ta gra-ce et ta ve - ri - té - Ta gra-ce et ta ve - ri - té.

S 2

A 2

T 2

B 2

Voi-

Voi-

Voi-

Voi -

Psaume 61 - Sweelinck

2.46 2.47 2.48

S 1  
Voi - là com-ment, Voi - là com-ment en can-ti-ques

A 1  
Voi - là com-ment en can-ti-ques

T 1  
Voi-là com-ment en

B 1  
Voi - là com-ment, Voi - là com-ment en can-ti-ques

S 2  
là com-ment, Voi - là com-ment, Voi - là com-ment en can-ti-ques Au-then-ti-ques,

A 2  
là com-ment, Voi-là com-ment, en can-ti-ques Au-then-ti-ques,

T 2  
là com - ment, Voi - là com-ment en can-ti-ques Au-then-ti-ques,

B 2  
là com-ment, Voi - là com-ment en can-ti-ques Au-then-ti-ques,

2.49 2.50 2.51

S 1  
Au-then - ti - ques, en can - ti - ques Au-then - ti - ques,

A 1  
Au-then - ti - ques en can - ti - ques Au-then - ti - ques,

T 1  
can - - - ti - - - ques

B 1  
Au-then - ti - ques, en can - ti - ques Au-then - ti - ques,

S 2  
en can - ti - ques Au-then - ti - ques, en can - ti - ques

A 2  
en can - ti - ques Au-then - ti - ques, en can - ti - ques

T 2

B 2  
en can - ti - ques Au-then - ti - ques, en can - ti - ques

Psaume 61 - Sweelinck

2.52 2.53 2.54

S 1 en can - ti - ques Au - then - ti - ques, Sans fin lou - ër je te

A 1 Au - then - ti - ques, Sans fin lou - ër je te veux,

T 1 en can - ti - ques Au - then - ti - ques, Sans fin lou - ër je te veux,

B 1 en can - ti - ques Au - then - ti - ques, Sans fin lou - ër je te

S 2 Au - then - ti - ques, Sans fin lou - ër je te veux, Sans

A 2 en can - ti - ques Au - then - ti - ques, Sans fin lou - ër je te

T 2 en can - ti - ques Au - then - ti - ques, Sans fin lou - ër je te

B 2 Au - then - ti - ques, Sans fin lou - ër je te veux,

2.55 2.56 2.57

S 1 veux, Sans fin lou - ër je te veux: A fin, A fin qu'un seul jour ne

A 1 Sans fin lou - ër je te veux: A fin, qu'un seul jour ne

T 1 Sans fin lou - ër je te veux: A fin, A fin

B 1 veux: A fin, A fin

S 2 fin lou - ër je te veux: A fin, A fin, A fin, A

A 2 veux: A fin, A fin

T 2 veux, Sans fin lou - ër je te veux: A fin qu'un seul jour ne

B 2 Sans fin lou - ër je te veux: A fin qu'un seul jour ne pas - se,

Psaume 61 - Sweelinck

2.58 2.59

S 1 pas - - se, qu'un seul jour ne pas - - se, Qu'enta

A 1 pas - se, qu'un seul jour ne pas - se, qu'un seul jour ne pas - se,

T 1 qu'un seul jour ne pas - se, qu'un seul jour ne pas - se, qu'un seul jour ne pas - se,

B 1 qu'un seul jour ne pas - se, A fin qu'un seul jour ne pas - se,

S 2 fin qu'un seul jour ne pas - - - se, ne pas - se,

A 2 qu'un seul jour ne pas - se, qu'un seul jour ne pas - - se, ne pas -

T 2 pas - - se, qu'un seul jour ne pas - se, Qu'enta fa -

B 2 A fin qu'un seul jour ne pas - - se, Qu'enta

2.60 2.61 2.62

S 1 fa - ce, Qu'en ta fa - ce Je ne te pay-e mes

A 1 Qu'en-ta fa - ce, Qu'en ta fa - ce Je ne te pay-e mes

T 1 Qu'en-ta fa - ce, Qu'en ta fa-ce Je ne te pay-e mes vœux,

B 1 Qu'en-ta fa - ce, Qu'en ta fa - ce

S 2 Qu'en-ta fa - ce, Qu'en ta fa - ce

A 2 se, Qu'en-ta fa - ce, Qu'en ta fa - ce

T 2 ce, Qu'en-ta fa - ce, Qu'en ta fa - ce Je ne te pay-e mes

B 2 fa - ce, Qu'en ta fa - ce Je ne te pay-e mes vœux,

Psaume 61 - Sweelinck

2.63 2.64 2.65

S 1  
vœux, Je ne te pay - e mes vœux.

A 1  
vœux, Je ne te pay - e mes vœux,

T 1  
Je ne te pay - e mes vœux, Je

B 1  
Je ne te pay - e mes vœux, pay - e mes vœux,

S 2  
Je ne te pay - e mes vœux, Je ne te pay - e mes

A 2  
Je ne te pay - e mes vœux, Je ne te pay - e mes vœux,

T 2  
vœux, Je ne te pay - e mes vœux, Je ne te pay - e mes

B 2  
Je ne te pay - e mes vœux, Je ne te pay - e mes vœux, Je ne te pay - e mes

2.66 2.67 2.68 2.69

S 1  
Je ne te pay - e Je ne te pay - e Je ne te pay - e mes vœux.

A 1  
Je ne te pay - e mes vœux, Je ne te pay - e mes vœux.

T 1  
ne te pay - e mes vœux, Je ne te pay - e mes vœux, Je ne te pay - e mes vœux, mes vœux.

B 1  
Je ne te pay - e mes vœux, Je ne te pay - e mes vœux.

S 2  
vœux, Je ne te pay - e mes vœux.

A 2  
Je ne te pay - e mes vœux, Je ne te pay - e mes vœux.

T 2  
vœux, Je ne te pay - e mes vœux.

B 2  
vœux, Je ne te pay - e mes vœux, Je ne te pay - e mes vœux.