

Litanie Lauretanae III

Orlando di Lasso (1520 - 1594)
Ed. Douglas J Walczak (ASCAP)

CHORUS

Musical score for the first system of the Chorus. It features five staves: Soprano, Alto, Tenor 1, Tenor 2 (Cantor), and Bass. The key signature is one sharp (F#) and the time signature is common time (C). The lyrics are: Ky - rie e - lei - son.

SOPRANO
Ky - rie e - lei - son.

ALTO
Ky - ri - e e - le - i - son.

TENOR 1
Ky - ri - e e - lei - son.

TENOR 2 CANTOR
Ky - ri - e e - lei - son, Ky - ri - e e - lei - son.

BASS
Ky - ri - e e - le - i - son.

Musical score for the second system of the Chorus. It features five staves: Soprano (S.), Alto (A.), Tenor 1 (T. 1), Tenor 2 (T. 2, Cantor), and Bass (B.). The key signature is one sharp (F#) and the time signature is common time (C). The lyrics are: Chri - ste e - lei - son.

5
S.
Chri - ste e - lei - son.

A.
Chri - ste e - lei - son.

T. 1
Chri - ste e - lei - son.

T. 2 CANTOR
Chri - ste e - lei - son. Chorus
Chri - ste e - lei - son.

B.
Chri - ste e - lei - son.

8

S. Ky - rie e - lei - son.

A. Ky - ri - e e - le - i - son.

T. 1 Ky - ri - e e - lei - son.

T. 2 CANTOR Ky - ri - e e - lei - son, Chorus Ky - ri - e e - lei - son.

B. Ky - ri - e e - le - i - son.

12

S. Chri - ste au - di nos.

A. Chri - ste au - di nos.

T. 1 Chri - ste au - di nos.

T. 2 CANTOR Chri - ste au - di nos. Chri - ste au - di nos.

B. Chri - str au - di nos.

16

S. Chri - ste ex - au - di nos.

A. Chri - ste ex - au - di nos.

T. 1 Chri - ste ex - au - di nos.

T. 2 *Chorus*
Chri - ste ex - au - di nos. Chri - ste ex - au - di nos.

B. Chri - ste ex - au - di nos.

20

S. 1-4 Mi - se - re - re no - bis.

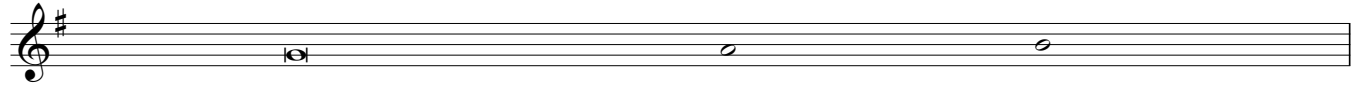
A. 1-4 Mi - se - re - re no - bis.

T. 1 1-4 Mi - se - re - re no - bis.

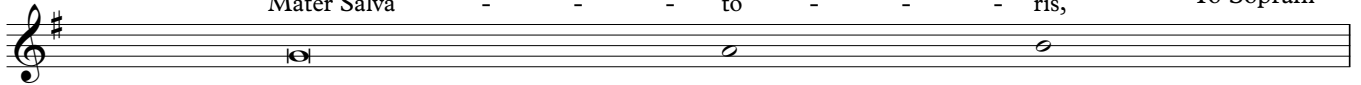
T. 2 **CANTOR** *Chorus*
Pater de coelis De - us, 1-4 Mi - se - re - re no - bis.
Fili, Redemptor mundi De - us,
Spiritus Sancte De - us,
Sancta Trinitas, unus De - us,

B. 1-4 Mi - se - re - re no - bis.

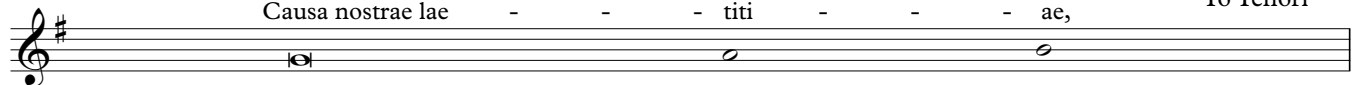
24



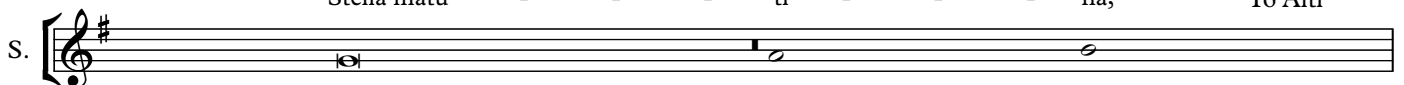
CANTOR	Sancta Ma	-	-	-	ri	-	-	-	a,	
	Sancta Dei				Geni	-	-	-	trix,	
	Sancta Virgo				Virgi	-	-	-	num,	
	Mater				Chri	-	-	-	sti,	
	Mater divinae				grati	-	-	-	ae,	
	Mater pu	-	-	-	rissi	-	-	-	ma,	
	Mater ca	-	-	-	stissi	-	-	-	ma,	
	Mater invio	-	-	-	-la	-	-	-	ta,	
	Mater inteme	-	-	-	ra	-	-	-	ta,	
	Mater a	-	-	-	mabi	-	-	-	lis,	
	Mater admi	-	-	-	rabi	-	-	-	lis,	
	Mater Crea	-	-	-	to	-	-	-	ris,	To Soprani
	Mater Salva	-	-	-	to	-	-	-	ris,	



SOPRANI	Virgo pruden	-	-	-	tissi	-	-	-	ma,	
	Virgo vene	-	-	-	-ran	-	-	-	da,	
	Virgo praedi	-	-	-	can	-	-	-	da,	
	Virgo				po	-	-	-	tens,	
	Virgo				cle	-	-	-	mens,	
	Virgo fi	-	-	-	de	-	-	-	lis,	
	Speculum ju	-	-	-	stiti	-	-	-	ae,	
	Sedes sapi	-	-	-	-enti	-	-	-	ae,	To Tenori
	Causa nostrae lae	-	-	-	-titi	-	-	-	ae,	



TENORI	Vas spiritu	-	-	-	-a	-	-	-	le,	
	Vas hono	-	-	-	-rabi	-	-	-	le,	
	Vas isigne devoti	-	-	-	-o	-	-	-	nis,	
	Rosa				mysti	-	-	-	ca,	
	Turris Da	-	-	-	vidi	-	-	-	ca,	
	Turris e	-	-	-	burne	-	-	-	a,	
	Domus				aure	-	-	-	a,	
	Foederis				ar	-	-	-	ca,	
	Janua				coe	-	-	-	li,	
	Stella matu	-	-	-	ti	-	-	-	na,	To Alti



ALTI	Salus infir	-	-	-	mo	-	-	-	rum,	
	Refugium pecca	-	-	-	-to	-	-	-	rum,	
	Consolatrix affli	-	-	-	-cto	-	-	-	rum,	
	Auxilium Christia	-	-	-	no	-	-	-	rum,	

MEN	Regina Ange	-	-	-	lo	-	-	-	rum,	
	Regina Patriar	-	-	-	cha	-	-	-	rum,	
	Regina Prophe	-	-	-	ta	-	-	-	rum,	
	Regina Aposto	-	-	-	lo	-	-	-	rum,	
	Regina				Marty	-	-	-	rum,	
	Regina Confes	-	-	-	so	-	-	-	rum,	
	Regina				Virgi	-	-	-	num,	
	Regina Sanctorum				omni	-	-	-	um,	

ALL	Regina sine labe originali con	-	-	-	ce	-	-	-	pta,	
	Regina sacratissimi Ro	-	-	-	sa	-	-	-	ri,	

25 I (Chorus in parts)

S. O - - ra pro - - no - - - bis.

A. O - - ra pro - no - - - bis.

T. 1 O - - ra pro - - no - - - bis.

T. 2 O - - ra pro - - no - - - bis.

B. O - - ra pro - - no - - - bis.

Or
II (Chorus in unison)

O - - ra pro - - no - - - bis.

27 Tutti

T. 1 1-3. qui - tol - lis pec - ca - ta mun - di,

Tutti

T. 2 qui - tol - lis pec - ca - ta mun - di,

Solo

B. 1-3. A - gnus Dei - i, Tutti
qui - tol - lis pec - ca - ta mun - di,

29

S.

1. Par - - ce no - bis, Do - mi - ne.
2. Ex - - au - di nos, Do - mi - ne.
3. Mi - - se - re - re no - - bis.

A.

1. Par - - ce no - bis, Do - mi - ne.
2. Ex - - au - di nos, Do - mi - ne.
3. Mi - - se - re - re no - - bis.

T. 1

1. Par - ce no - bis, Do - mi - ne.
2. Ex - au - di nos, Do - mi - ne.
3. Mi - se - re - re no - bis.

T. 2

1. Par - - ce no - bis, Do - mi - ne.
2. Ex - - au - di nos, Do - mi - ne.
3. Mi - - se - re - re no - - bis.

B.

1. Par - - ce no - bis, Do - mi - ne.
2. Ex - - au - di nos, Do - mi - ne.
3. Mi - - se - re - re no - - bis.