

No.XXII. Audi benigne conditor

from G. Rawh, Thomas Stolzer & ali: SACRORVM HYMNORVM LIBER PRIMUS ... 1542

Arnoldus de Bruck
ed. Andreas Stenberg

DISCANTUS
Audi

ALTUS
Audi

TENOR
DEfensor

BASSUS
Audi

1. Au - di be - ni - gne con - di -

1. Au - di be - ni - gne con - di - tor, con -

- ni - gne con - di - tor no - stras pre -

di - tor

ces cum fle - ti - bus no - stras pre -

cum fle - ti - bus no - stras pre - ces cum

no - stras pre - ces cum

no - stras pre - ces cum fle - ti - bus

ces cum fle - ti - bus

fle - ti - bus

fle - ti - bus in hoc sa - cro ie - iu - ni -

cum fle - ti - bus in hoc sa - cro ie - iu -

in hoc sa - cro ie - iu - nio fu -

in hoc sa - cro ie - iu - ni - o

o ie - iu, ie - iu - ni - o

- ni - o [sa - cro] ie - iu - ni - o

36

sas qua - dra - ge - na - ri - o

fu - sas qua - dra - ge - na - ri - o qua - dra -

fu - sas

fu - sas qua -

42

fu - sas qua -

ge - na ri - o,

qua - dra - ge - na -

dra - ge - na - ri - o fu - sas qua - dra - ge - na -

47

dra - ge - na - ri - o,

qua - dra - ge - na - ri - o.

ri - o

ri - o,

Audi benigne conditor

From an Antifonale in Det kongelige Bibliotek Slotsholmen,

København (Copenhagen), Source: København (Copenhagen), Gl. Kgl. S. 3449, 8o [04] IV, fol. 72-75.

A u - di be - ni - gne con - di -

Au - di be - ni - gne con - di -

tor no - stras pre - ces cum fle - ti -

tor no - stras pre - ces cum fle - ti -

bus in hoc sa - cro ie - iu - ni - o fu - sas

bus in hoc sa - cro ie - iu - ni - o fu - sas

quadra - ge - na - ri - o

10
quadra - ge - na - ri - o

S cru - ta - tor al - me cor - di - um

Scru - ta - tor al - me cor - di - um

in - fir - ma - tu scis vi - ri - um

in - fir - ma - tu scis vi - ri - um

ad te re - ver - sis ex - hi - be - re - mis - si - o - nis

7
ad te re - ver - sis ex - hi - be - re - mis - si - o - nis

grati - am.

gra - ti - am.

M ultum qui-dem pec-ca-vi-mus pena-

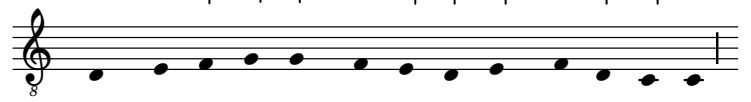


Mul-tum qui - dem pec - ca - vi - mus

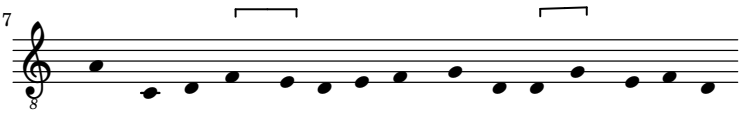
sque com - pa - ra-vi-mus sed cuncta

qui so-lus po-tes con-fer me delam lan -

guidis



pe - na - sque com - pa - ra - vi - mus



sed cuncta qui so-lus po - tes con-fer me-delam



lan - gui - dis

S ic cor-pus ex-tra con-te - ri dona



Sic cor - pus ex - tra con - te - ri

per ab - sti-nenti - am ie-iunet ut



do - na per ab - sti - nen - ti - am

mens sobri-a a la - be prorsus cri - mi-



ie-iu-net ut mens so-bri - a a la - be prorsus

-num



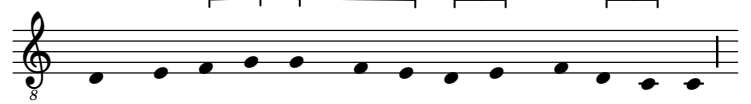
cri - mi - num

P re-sta be - a - ta tri-ni - tas



Pre-sta be - a - ta tri - ni - tas

con-ce-de sim - plex u - ni - tas ut



con - ce - de sim - plex u - ni - tas

fructu-o - sa sint tu-is ie-iu - ni - orum



ut fructu - o - sa sint tu - is ie - iu - ni - orum

mune-ra amen



mu - ne - ra